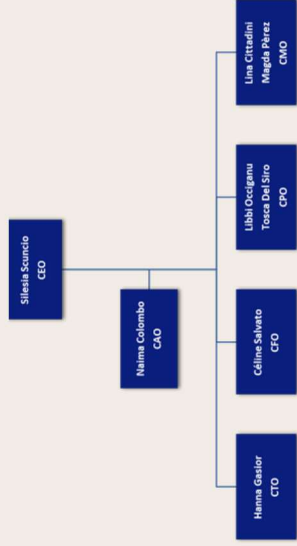




TEAM E ORGANIZZAZIONE



Siamo un team di otto ragazze al terzo anno della Scuola cantonale di commercio di Bellinzona che ha deciso di intraprendere, tramite la mini-impresa TwinCase, l'esperienza imprenditoriale del Company Programme, guidato da YES, con l'obiettivo di scoprire più da vicino il mondo del commercio e della gestione aziendale. Teniamo molto al nostro progetto e siamo determinate a fare sempre del nostro meglio.

MISSIONE VALORI

Il nostro progetto unisce creatività, sostenibilità e aspetti sociali in un unico prodotto. Realizziamo infatti astucci con stoffe riciclate e materiali svizzeri, privilegiando la produzione locale e riducendo l'impatto ambientale.

A livello sociale collaboriamo con **Fondazione Diamante** (<https://f-diamante.ch/e-strutture/laboratori/seriate>), che offre opportunità lavorative a persone con disabilità.

Infine una parte del ricavato sarà donata all'associazione **Un Sorriso per Lova** (<https://unsorrisoperlova.ch>), che supporta l'istruzione di bambini e ragazzi in aree povere del Madagascar.

AZIENDA E LOGO

Logo

Il logo è semplice ed elegante. La scritta "TwinCase" è realizzata con un font corsivo, il pay-off utilizza un font più formale, e le iniziali "TC" sono scritte con un carattere artistico, richiamando la diversità e qualità dei nostri prodotti.

Sotto di essa, il pay-off "Match & Fill it" (abbinalo e riempi) esprime i due valori principali dei nostri prodotti nonché il fatto di poter abbinare l'astuccio e riempirlo con ciò che si vuole. Le lettere "TC" rappresentano le iniziali delle due componenti della regione sociale.

Per le scritte, abbiamo scelto un blu navy, colore neutro che richiama la formalità, mentre lo sfondo è bianco panna.

I colori del logo neutri, contrastano perfettamente con i nostri prodotti creativi e colorati.



twincase
MATCH & FILL IT.

Regione Sociale

La regione sociale TwinCase, è composta da due parti. La prima, "Twin", che in italiano significa "gemello", fa riferimento alla caratteristica principale dei nostri astucci, poiché ogni astuccio ha una versione gemella, di dimensioni più piccole. La seconda parte, "Case", rimanda direttamente al prodotto stesso, indicando un contenitore che può essere utilizzato per riporre trucchi, prodotti di cancelleria o qualsiasi altro oggetto utile nella vita quotidiana.

PRODOTTO

TwinCase crea astucci artigianali con stoffe di seconda mano, unendo sostenibilità, creatività e qualità. Stoffe che hanno già vissuto una prima vita vengono rigenerate attraverso la cura artigianale e l'attenzione ai dettagli, trasformandosi in astucci di qualità. Ogni modello appartiene a una famiglia di "fratelli gemelli", acquistabili singolarmente o in coordinato, per abbinamenti unici di colori e tessuti che rendono ogni astuccio inimitabile. La collezione comprende due modelli: un astuccio squadrato chiamato TwinHold (20x8x8 cm) venduto a CHF 22, ideale per materiale scolastico, d'ufficio o trucchi, e un mini astuccio triangolare chiamato TwinGo (lato 10 cm, profondità 11 cm) venduto a CHF 15, pensato per essere appeso alla borsa, perfetto per piccoli oggetti quotidiani.

Le stoffe provengono da **SOS Giubiasco** (<https://www.sos-ti.ch/ri-taglio.html>) e sono lavorate da una sarta locale per ridurre l'impatto ambientale. Le cerniere arrivano da **Buttinette** (<https://basstein-ch.buttinette.com>) e le etichette sono realizzate con la **Fondazione Diamante**, a sostegno dell'inclusione lavorativa. Il packaging, semplice ed elegante, prevede carta velina, sacchetto di carta blu navy e adesivo con logo TwinCase. In futuro, la collezione includerà anche un astuccio per computer.



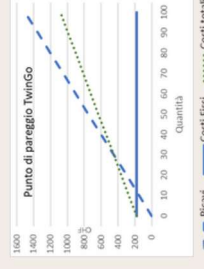
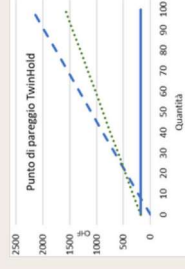
MARKETING

TwinCase si rivolge a due target. Il primo comprende studenti ticinesi e svizzeri, dalle scuole medie all'università, che utilizzano quotidianamente astucci e privilegiano prodotti sostenibili, funzionali e originali. Il secondo è composto da giovani adulti e professionisti tra i 25 e i 40 anni, interessati al design minimalista, alla produzione locale e ai progetti con impatto sociale. La promozione avviene tramite social media (Instagram, TikTok, Facebook), dove mostriamo la trasformazione di stoffe di recupero in nuovi prodotti e comunichiamo i valori del brand. A questa strategia si aggiungono il passaparola e la partecipazione a mercatini ed eventi YES, che permettono il contatto diretto con la clientela e rafforzano la relazione con la mini-impresa. La distribuzione avviene tramite vendita ai mercatini, ordini via Instagram, sito web e marketplace YES, con consegne anche a scuola. A differenza dei marchi industriali come Eastpak o Flying Tiger, TwinCase offre un prodotto unico che unisce recupero di materiali, artigianalità e valore sociale, grazie alla lavorazione eseguita da una sarta locale e alla finitura con etichette realizzate dalla **Fondazione Diamante**.

Attraverso la comunicazione e le nostre scelte promozionali, trasmettiamo i valori che rappresentano TwinCase: sostenibilità, autenticità e inclusione. Crediamo che ogni acquisto possa essere un gesto consapevole, capace di generare un impatto positivo sull'ambiente e sulla comunità locale.

FINANZA

Attualmente il capitale a nostra disposizione ammonta a CHF 1'560, derivante da CHF 1'440 di buoni di partecipazione e CHF 120 di capitale azionario. La nostra principale fonte di ricavo deriva dalla vendita dei due prodotti: TwinHold (astuccio grande), che ha un costo variabile unitario di CHF 14 e TwinGo (mini astuccio), che ha un costo variabile unitario di CHF 9. Applicandovi un MUL del 36% il prezzo di vendita dell'astuccio ammonta a CHF 22 mentre applicandovi un MUL del 40% quello del mini astuccio ammonta a CHF 15. I costi fissi complessivi (eventi aziendali, spese per il personale, costi di formazione e promozione) ammontano a CHF 365. Essi vengono ripartiti proporzionalmente tra i due prodotti: 1/2 a carico dell'astuccio e 1/2 a carico del mini astuccio. Per raggiungere quindi il punto di pareggio TwinCase dovrebbe vendere 23 modelli TwinHold e 30 modelli TwinGo. Secondo le nostre previsioni di vendita, il modello TwinGo risconterà un maggiore interesse grazie al prezzo accessibile e alla sua praticità, ci aspettiamo quindi di vendere un totale di 90 modelli TwinGo e 60 modelli TwinHold, il che genererebbe un utile lordo di CHF 1020.



CONTATTI



twin_case



Twin Case



twin_case



Viale Stefano Franscini 32
6501 Bellinzona



twincase@scbellinzona.ch



website
in allestimento