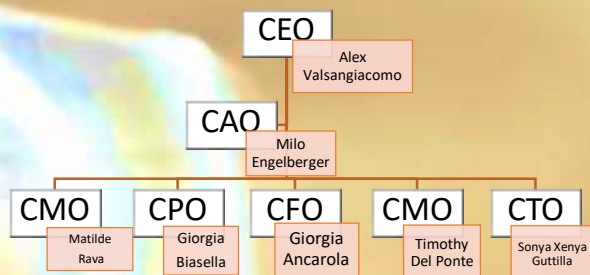


CandleBar



Chi siamo

I membri dell'azienda sono sette studenti della Scuola Cantonale di Commercio di Bellinzona (SCC), coinvolti nel programma Company Programme di YES. Questo progetto offre loro l'opportunità di sperimentare la creazione e la gestione di un'impresa reale, confrontandosi con le dinamiche del mondo del lavoro. Dallo sviluppo di un prodotto autentico all'apertura di conti bancari, fino all'avvio di attività commerciali, ogni fase del progetto replica le operazioni di una vera azienda, guidata dalla passione e dalla creatività del gruppo.

La nostra missione

CandleBar propone un nuovo concetto di divertimento, inclusivo e accessibile, senza il bisogno di consumare alcol. Ispirate ai drink iconici, le candele combinano un design raffinato con calore decorativo e sono accompagnate da ricette originali di cocktail analcolici. Ogni occasione diventa così un'opportunità per creare momenti di convivialità, esplorare nuovi sapori e arricchire l'ambiente con un'atmosfera accogliente e festosa. CandleBar illumina serate e spazi con stile e unicità.

Prodotto

Il prodotto consiste in candele ispirate ai cocktail più iconici, caratterizzate da fragranze leggere e piacevoli. Ogni candela è contenuta in un bicchiere di vetro, scelto in base al tipo di cocktail rappresentato. La cera gel, utilizzata per riprodurre il liquido e il ghiaccio, consente una facile rimozione una volta che la candela è consumata, permettendo di riutilizzare il bicchiere. I dettagli, come limone o menta, sono realizzati con cera di soia per garantire un alto livello di realismo e qualità.

Spritz-Wick:

Ispirata al celebre spritz, questa candela diffonde un'aroma fresco e agrumato, ideale per trasformare ogni momento in un'esperienza di puro relax. Disponibile al prezzo di **15 CHF.**



Piña Candle-ada:

Una candela dalle irresistibili note tropicali di ananas e cocco, che porta l'atmosfera di spiaggia e mare ovunque. Disponibile al prezzo di **15 CHF.**



Shot-glow:

Una candela in formato compatto con una fragranza intensa e concentrata, ideale per chi ama aromi forti e decisi in spazi piccoli. Disponibile al prezzo di **5 CHF.**



Candle-ito:

Una candela dai freschi aromi di menta e lime, che evoca il piacere di un mojito analcolico, perfetta per rinfrescare la mente. Disponibile al prezzo di **12 CHF.**



Wax on the Beach:

Una candela che diffonde un'esplosione di frutti esotici, trasformando ogni ambiente in un'estate senza fine. Disponibile al prezzo di **15 CHF.**



Marketing

La mini impresa si confronta con brand di candele, aziende di decorazioni e produttori di alternative non alcoliche, distinguendosi con candele ispirate ai cocktail che offrono un'esperienza sensoriale elegante e responsabile. Il brand offre una proposta unica per giovani adulti (18-45 anni) che cercano divertimento sicuro e originale, senza alcol. Si rivolge anche agli amanti del design, offrendo eleganza e raffinatezza per creare ambienti sofisticati e unici. Inoltre, CandleBar è la scelta ideale per organizzatori di eventi che vogliono offrire esperienze sensoriali originali. La strategia di marketing si concentra su canali digitali, social media e collaborazioni con associazioni contro le dipendenze per raggiungere un pubblico ampio e attento al benessere. Con CandleBar, ogni momento diventa speciale e coinvolgente.



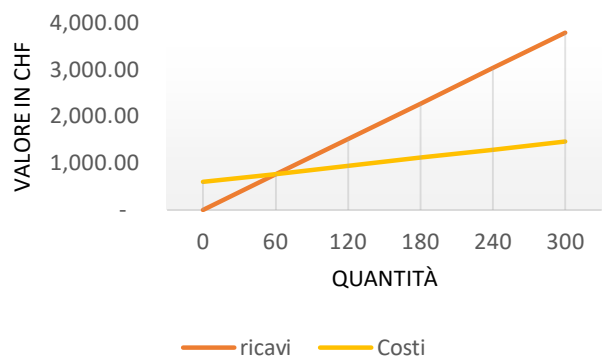
Logo

Il logo è progettato per unire l'essenza di un bar con quella delle candele. I colori caldi e accoglienti del logo evocano un'atmosfera di relax e intimità, simile a quella di un momento di interazione. La forma circolare del logo, scelta per simboleggiare il tavolo da bar rotondo, evoca un'atmosfera accogliente e sociale. Questo elemento grafico rappresenta l'idea di un ambiente dove le persone si riuniscono per condividere esperienze in modo responsabile e piacevole. Il logo, insieme allo slogan "Light your drink" ovvero "Illumina il tuo drink" trasmette l'idea di creare atmosfere uniche, in cui la luce della candela e il suo aroma sono protagonisti, senza il bisogno di alcol.

Finanza

L'analisi finanziaria stima i costi fissi a 592 CHF, comprendenti corsi di formazione, salari e partecipazioni a mercatini. I costi variabili, calcolati in base all'acquisto di 42 bicchieri a 1 CHF ciascuno e a un primo ordine di merce da 78 CHF, ammontano a 120 CHF. Il costo variabile per unità è di 2,86 CHF, mentre il costo totale per unità, ottenuto con una media ponderata, è di 12,60 CHF. Il punto morto (di pareggio) è stato fissato a 60 unità, ovvero la quantità necessaria per coprire i costi e bilanciare i ricavi.

Break-even point



Contatti



Viale Stefano Franscini 32, 6500 Bellinzona



candlebar@sccbellinzona.ch



079 839 35 75



@__candlebar



candlebar.ch